

Tahiti : ^g l'économie en marche

Florent Venayre

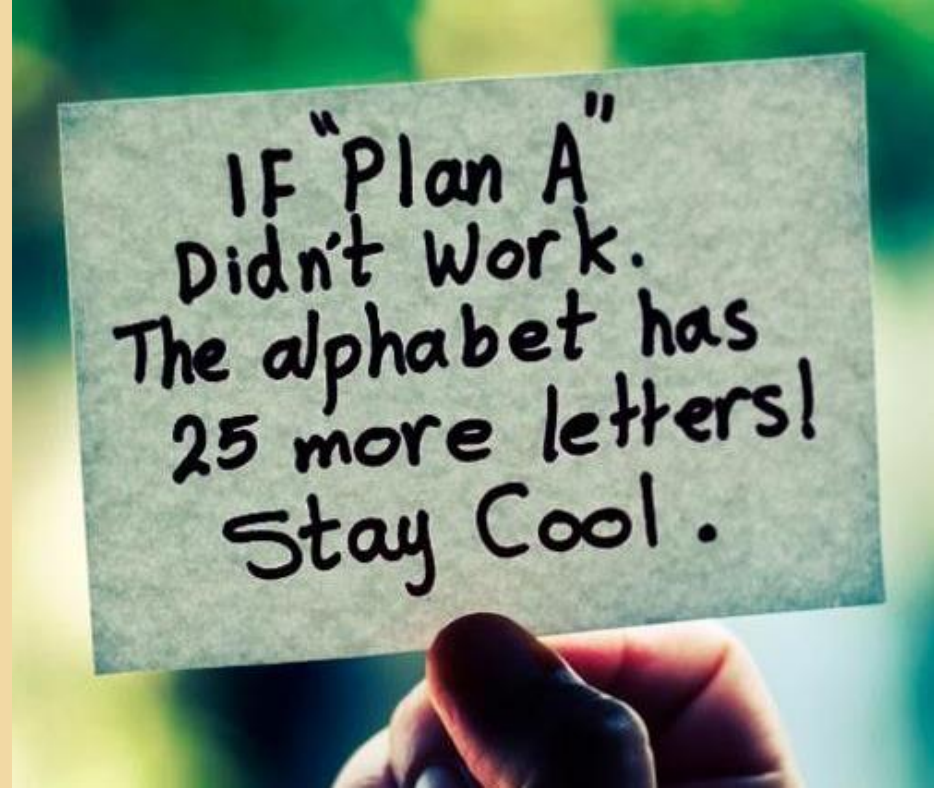
Professeur de sciences économiques, UPF

Séminaire des « nouveaux arrivants » des services de l'État

Lycée hôtelier, Punaauia, Tahiti

12 octobre 2023

Plan



- 1. Une situation difficile
- 2. Un anti-modèle économique
- 3. Prix et concurrence ?
- 4. Fiscalité propre et équité

1. Une situation difficile

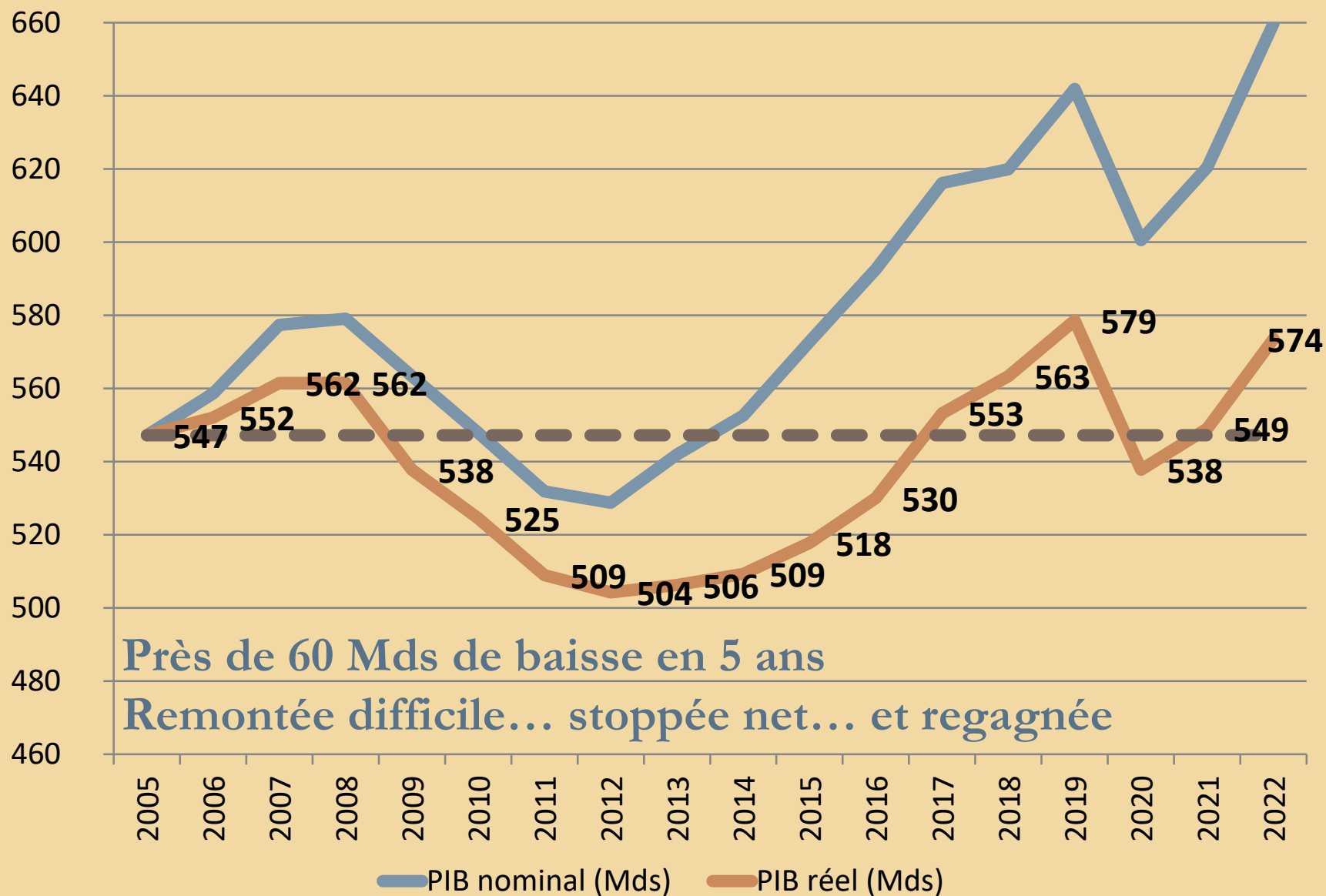


Une richesse inférieure à celle de la France

- PIB (2022) : 660 Mds Fcfp
 - = 5,5 Mds €
 - (51,2 Mds € = Charge de la dette publique en 2022)
- 280 000 hab. (2022)
- PIB par habitant : 19 800 €
 - \Rightarrow Moitié de la France



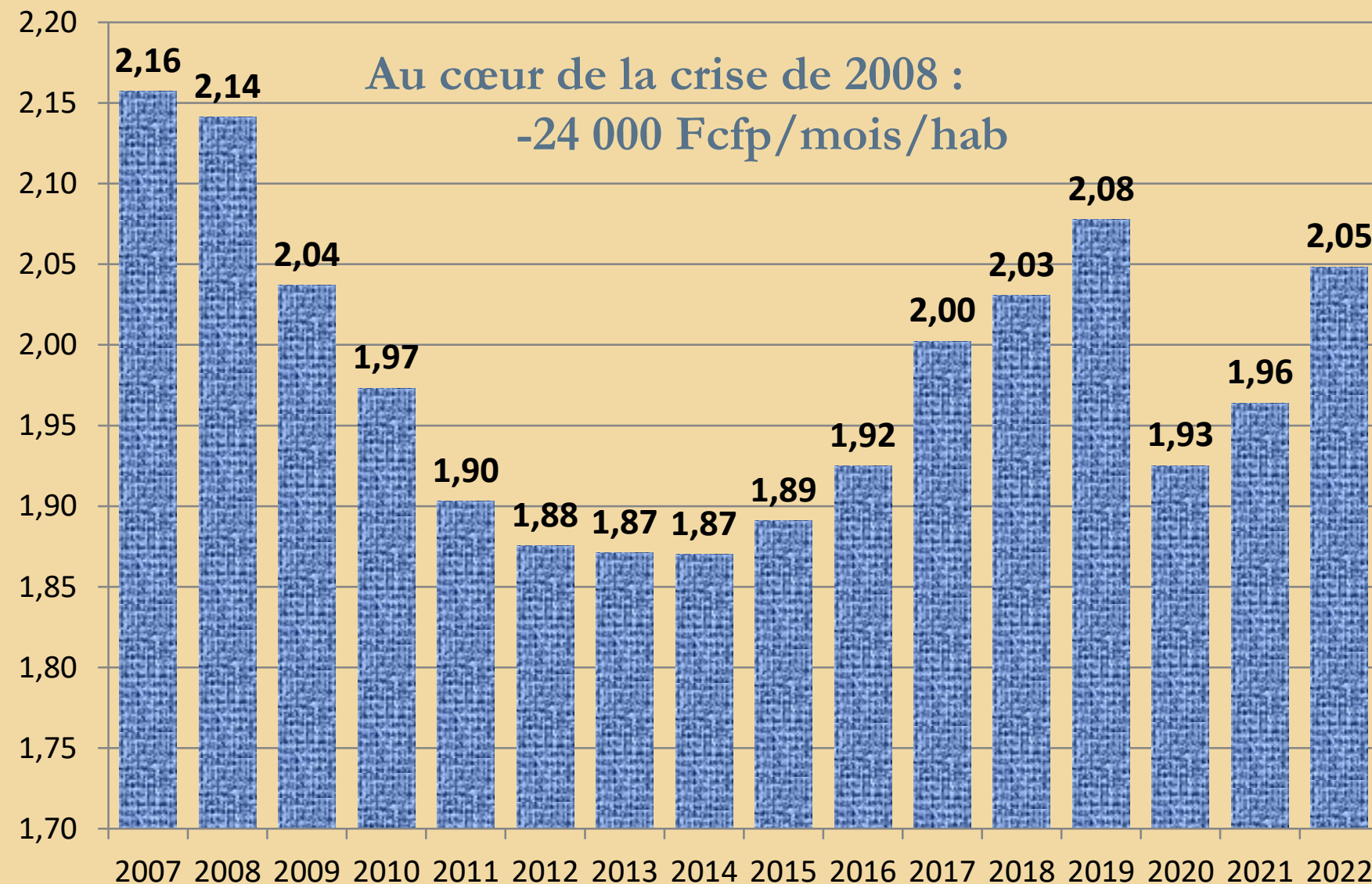
PIB réel et nominal (Mds Fcfp)



Près de 60 Mds de baisse en 5 ans

Remontée difficile... stoppée net... et regagnée

PIB réel / hab (millions Fcfp)



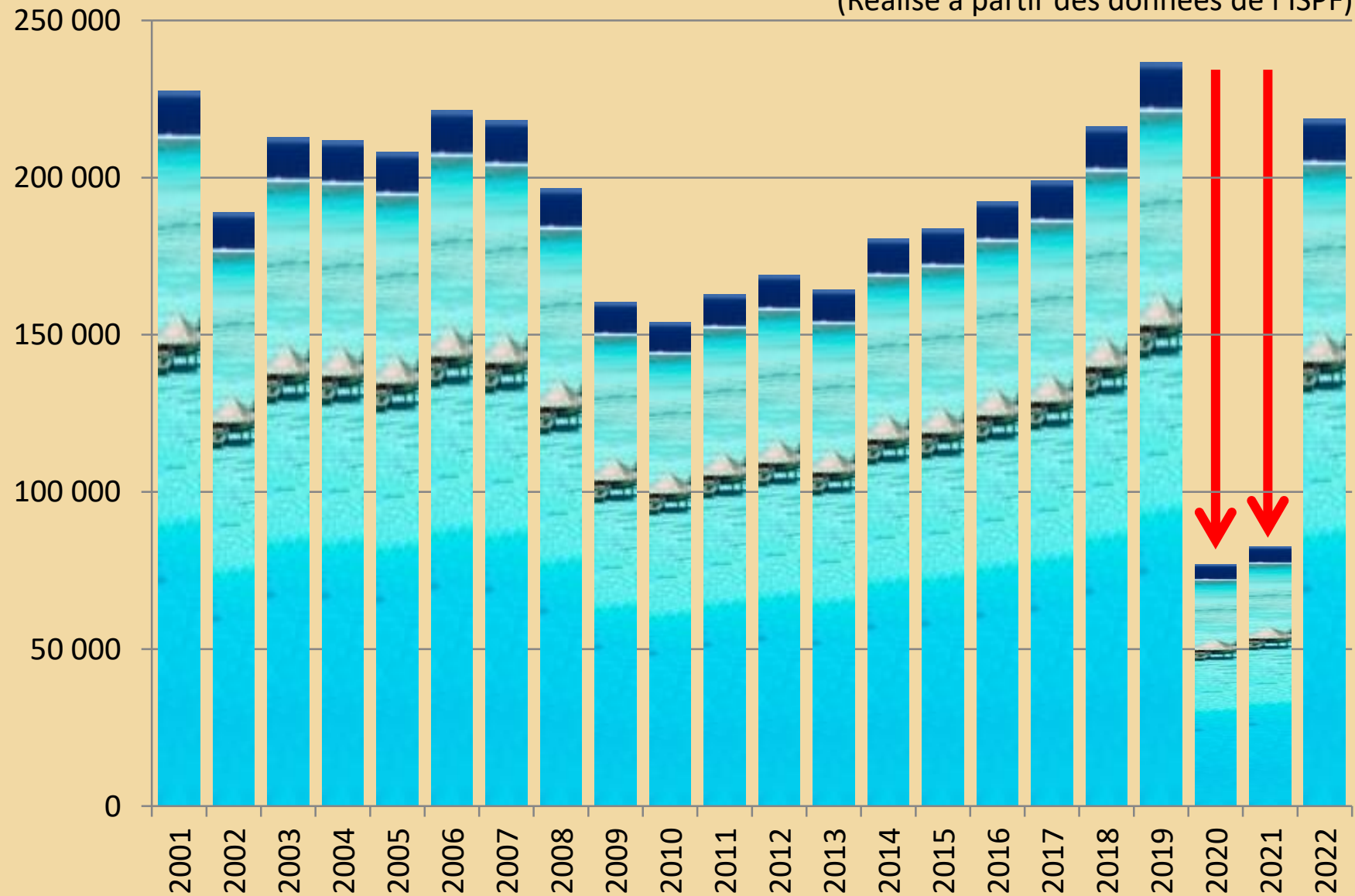
Ressources propres

- Principales exportations de la Polynésie
 - Tourisme
 - Perle
 - Marginalement : pêche, vanille, nacre, monoï, coprah, noni
- En poids dans l'économie, de quoi parle-t-on ?



Évolution du nombre de touristes

(Réalisé à partir des données de l'ISPF)

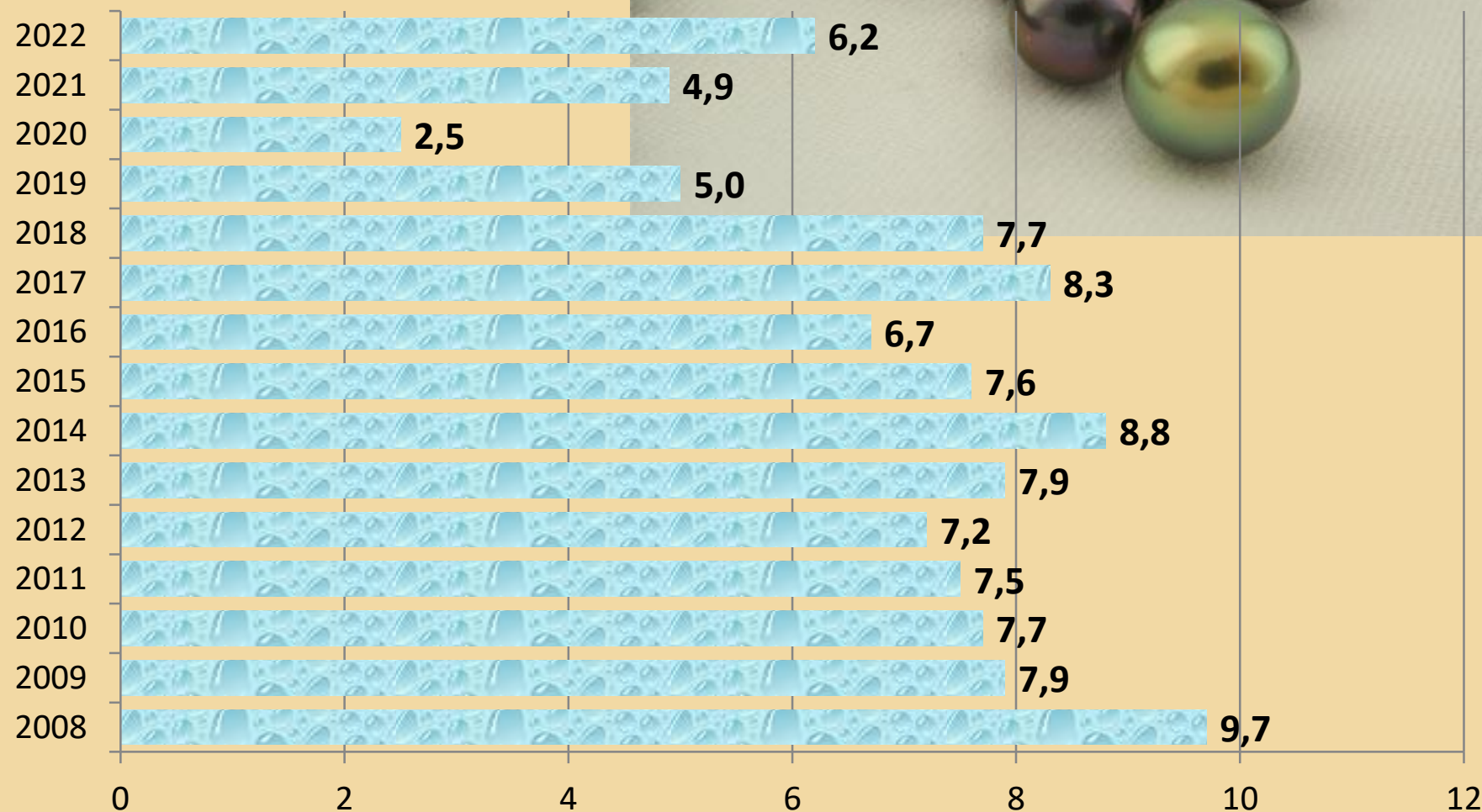


Recettes touristiques (Mds Fcfp)



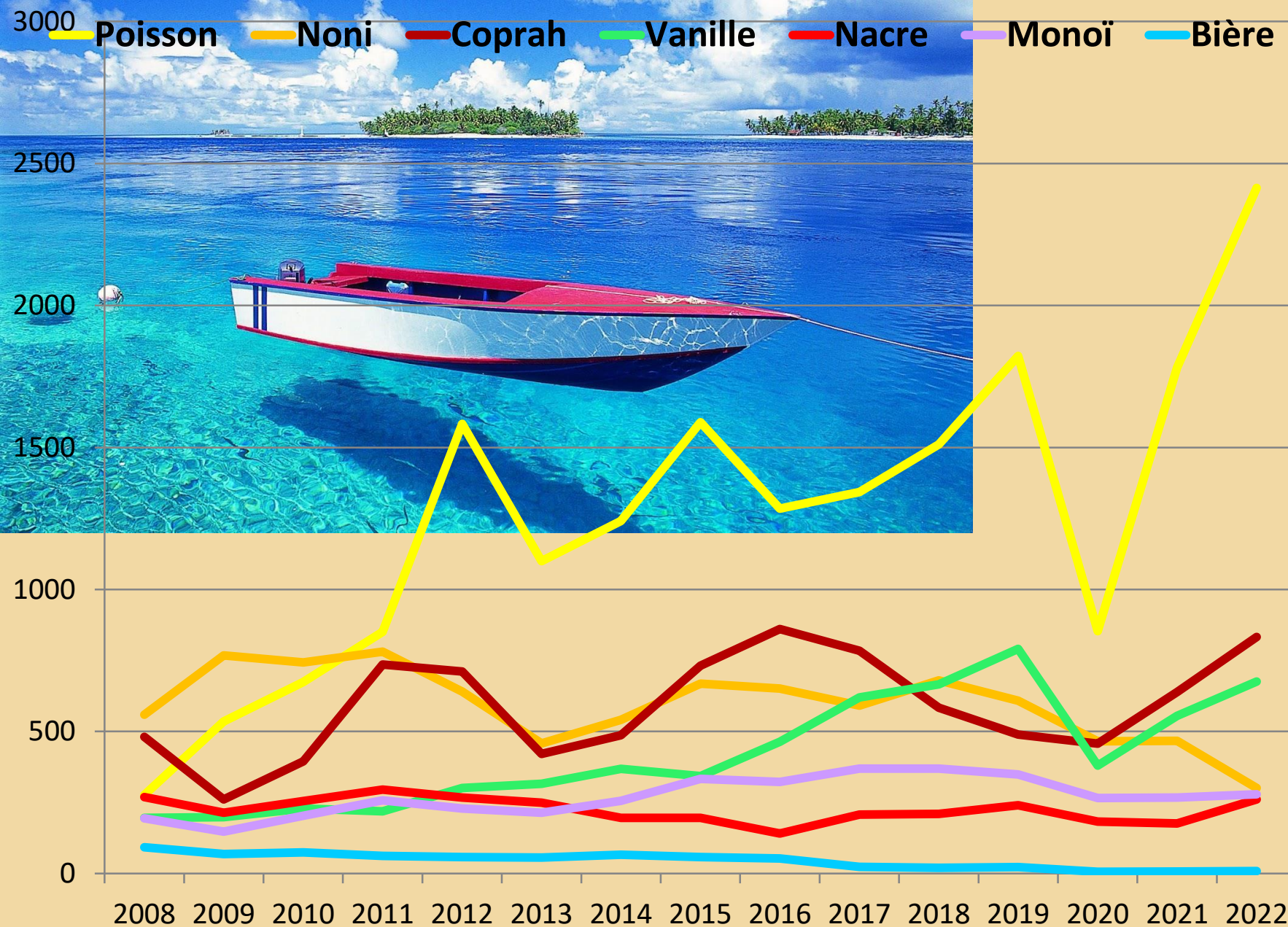
La perle

(en Mds de Fcfp, Données ISPF)



Les autres...

(En millions de Fcfp,
Données ISPF)



- Exportations (moy. 2008-22)

- Tourisme : 43,5 Mds
- Perle : 7 Mds
- Poisson : 1,3 Md
- Noni : 0,6 Md
- Coprah : 0,6 Md

- Vanille : 0,4 Md

- Monoï : 0,3 Md

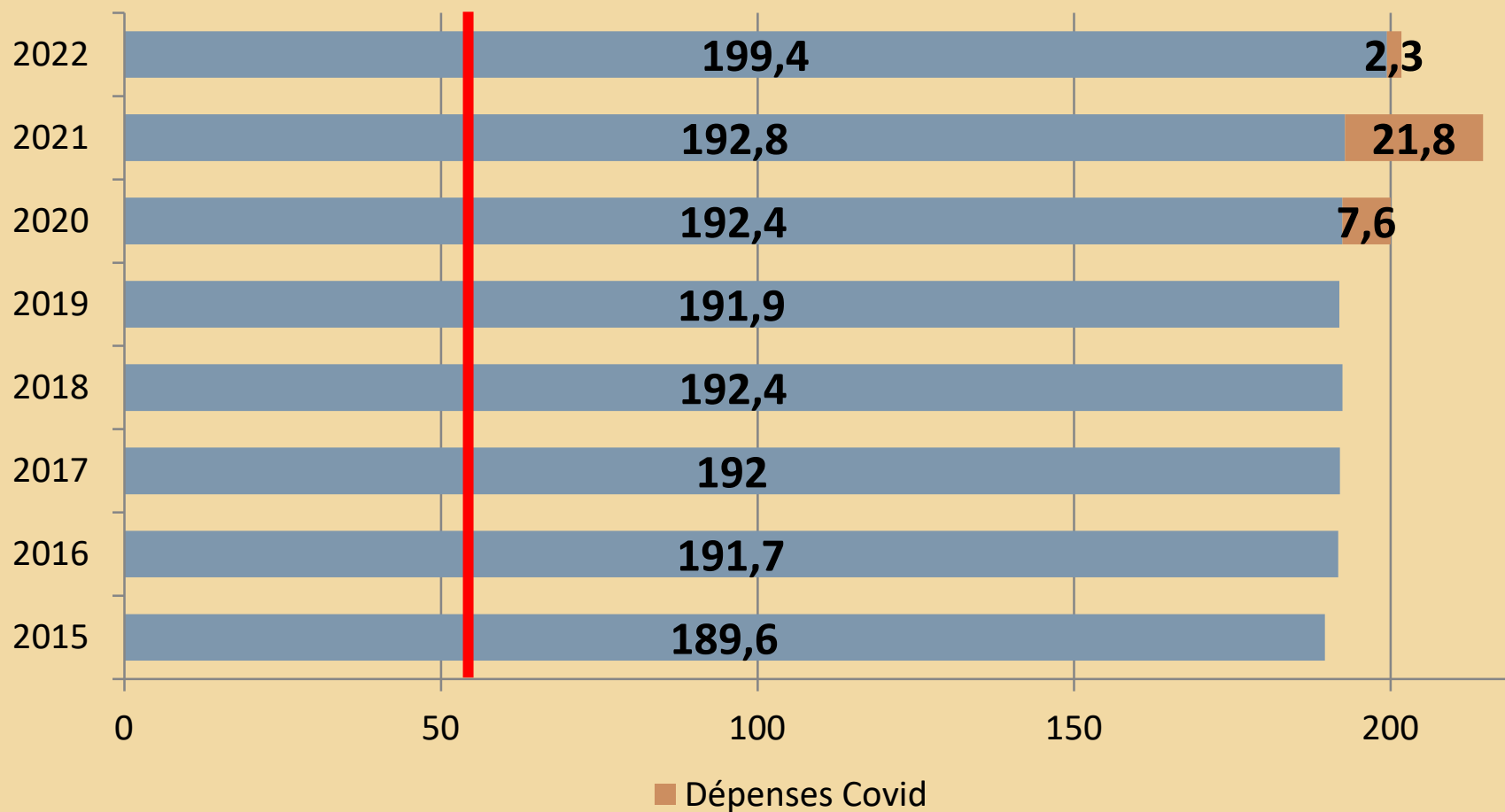
- Nacre : 0,2 Md

- Bière : 0,05 Md

(Réalisé à partir
des données HC)

- **Total** : 54 Mds environ...

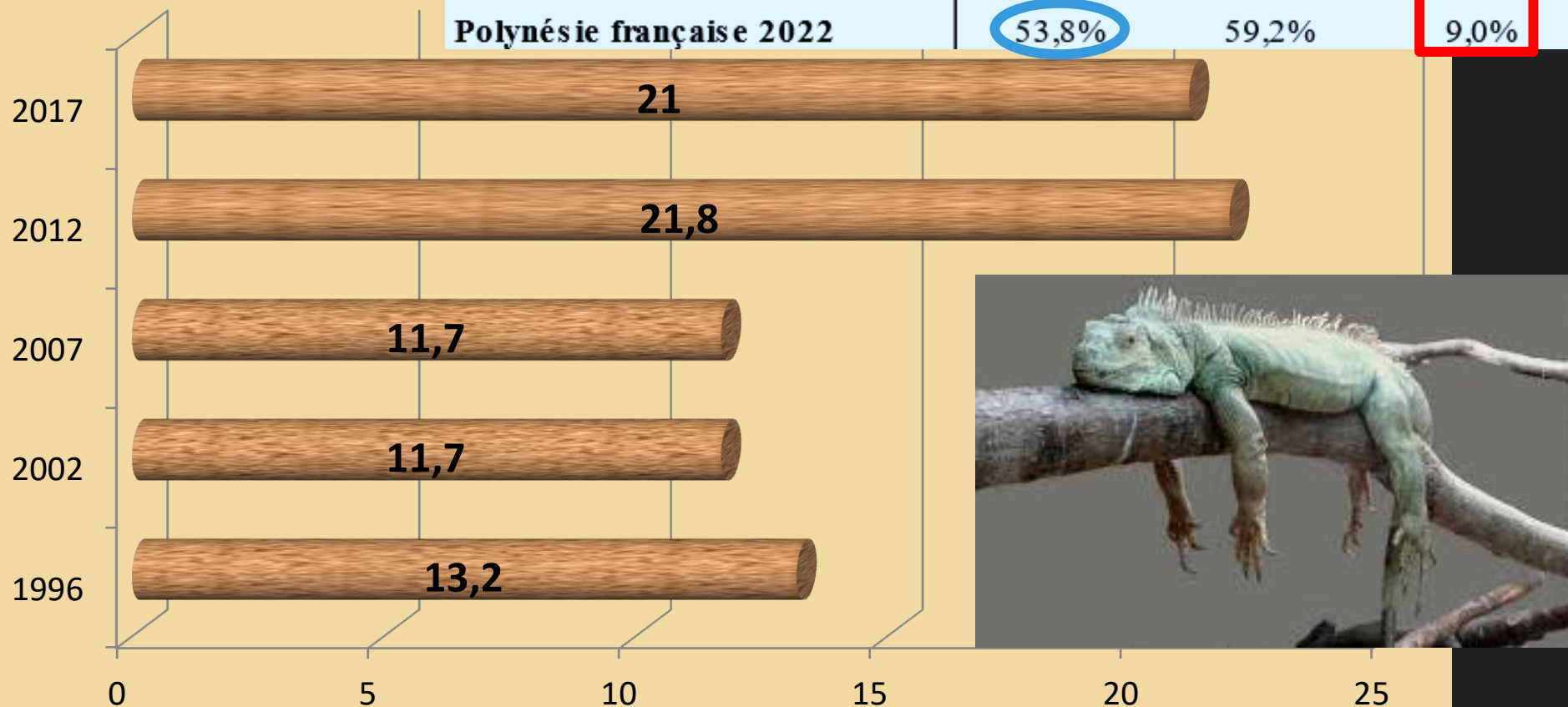
- Dépenses de l'**État** (Mds Fcfp) :



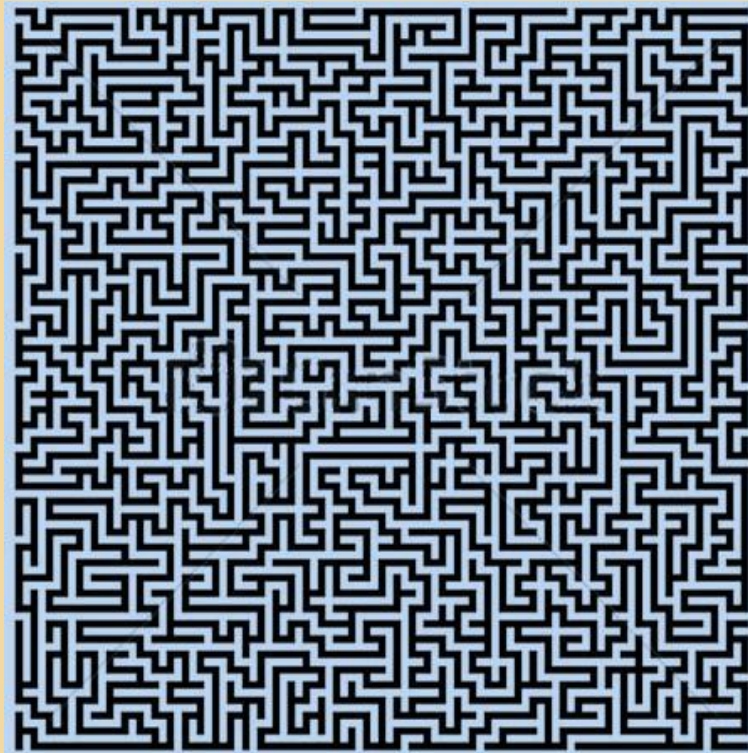
Une situation de l'emploi préoccupante



	Taux d'emploi	Taux d'activité	Taux de chômage
Polynésie française 2018	51,8%	60,6%	14,5%
Polynésie française 2019	52,0%	59,6%	12,7%
Polynésie française 2020	53,0%	59,2%	10,5%
Polynésie française 2021	53,0%	58,6%	9,5%
Polynésie française 2022	53,8%	59,2%	9,0%



2. Un anti-modèle économique



L'alibi protectionniste

- La Polynésie connaît des **handicaps structurels** importants expliquant une faible compétitivité
- Réponse des gouvernements : **interventionnisme** massif
 - Défiscalisation
 - Prise en charge de la production
 - Protection des produits locaux
- Pour quelle **efficacité** ?



Défiscalisation

- **Métropolitaine** depuis 1986 : Pons, Paul, Duflot, Pinel, Girardin...
- **Locale** : Flosse, 1995
- Mais (Martins et Winters, 2004) :
 - Surcoûts des petites économies :
 - Productions manufacturières : + 14 %
 - Hôtellerie et tourisme : + 29 %
- Tahiti Nui Rava'ai
- Carrefour : 1,7 Md Fcfp (soit 14,5 millions d'euros)



Prise en charge de la production

- Une **centaine d'entités** : 17 EPA, 15 EPIC, 16 SEM, 58 Services de la Polynésie (2009)
- **Secteurs** : Poste, téléphonie fixe et mobile, Internet, transports aériens, maritimes et terrestres, immobilier, banque, pêche, télévision, assainissement, déchets, abattoirs, tourisme, énergie, production agricole, perle, vanille, fabrication d'huile...
- + Licences et autorisations d'accès aux marchés
 - Taxis, pharmacies...
 - « Loi anti-Digicel »



Soutien des produits locaux

- Réduire les coûts locaux (taxes inputs)
- Renchérir les prix des produits importés
 - **DTI** (mais franchise postale...)
 - **TDL** \Rightarrow sodas : 60%, bière : 82%, charcuterie et eaux : 37%...
- + **Interdictions** d'importation
 - Eau de javel, liquide vaisselle, porc, ananas, miel...
- + **Quotas** d'importation
 - Conférence agricole

40 MILLIONS



Conférence agricole

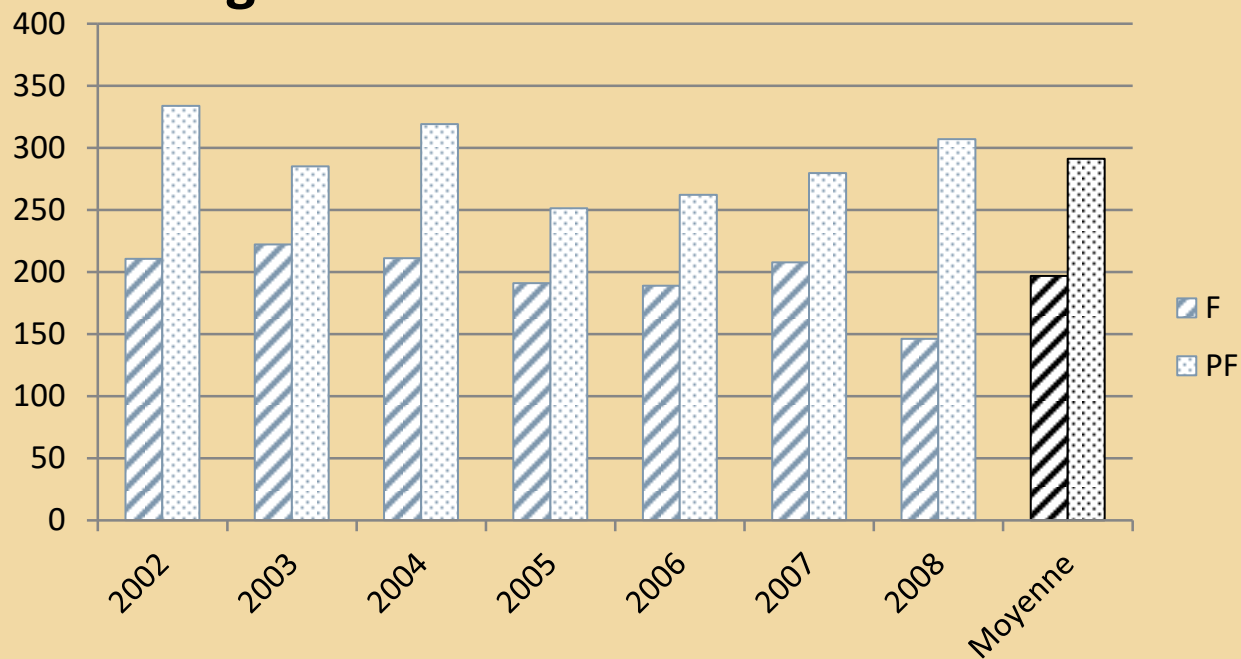
- Principe d'interdiction d'importation
- **Quotas** ouverts mensuellement si « besoin »



- **Fête des mères** (« commission des fleurs coupées »)
 - 2004 : + de 42 000 tiges autorisées
 - 2010 : 29 465
 - 2022 : 17 150...



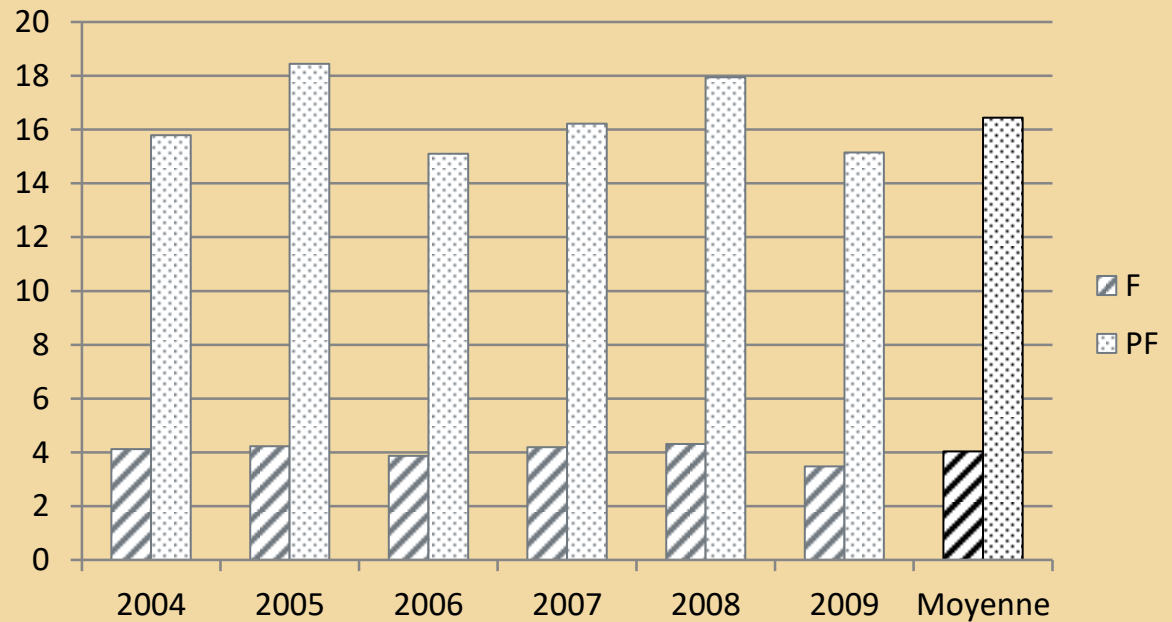
• Engrais



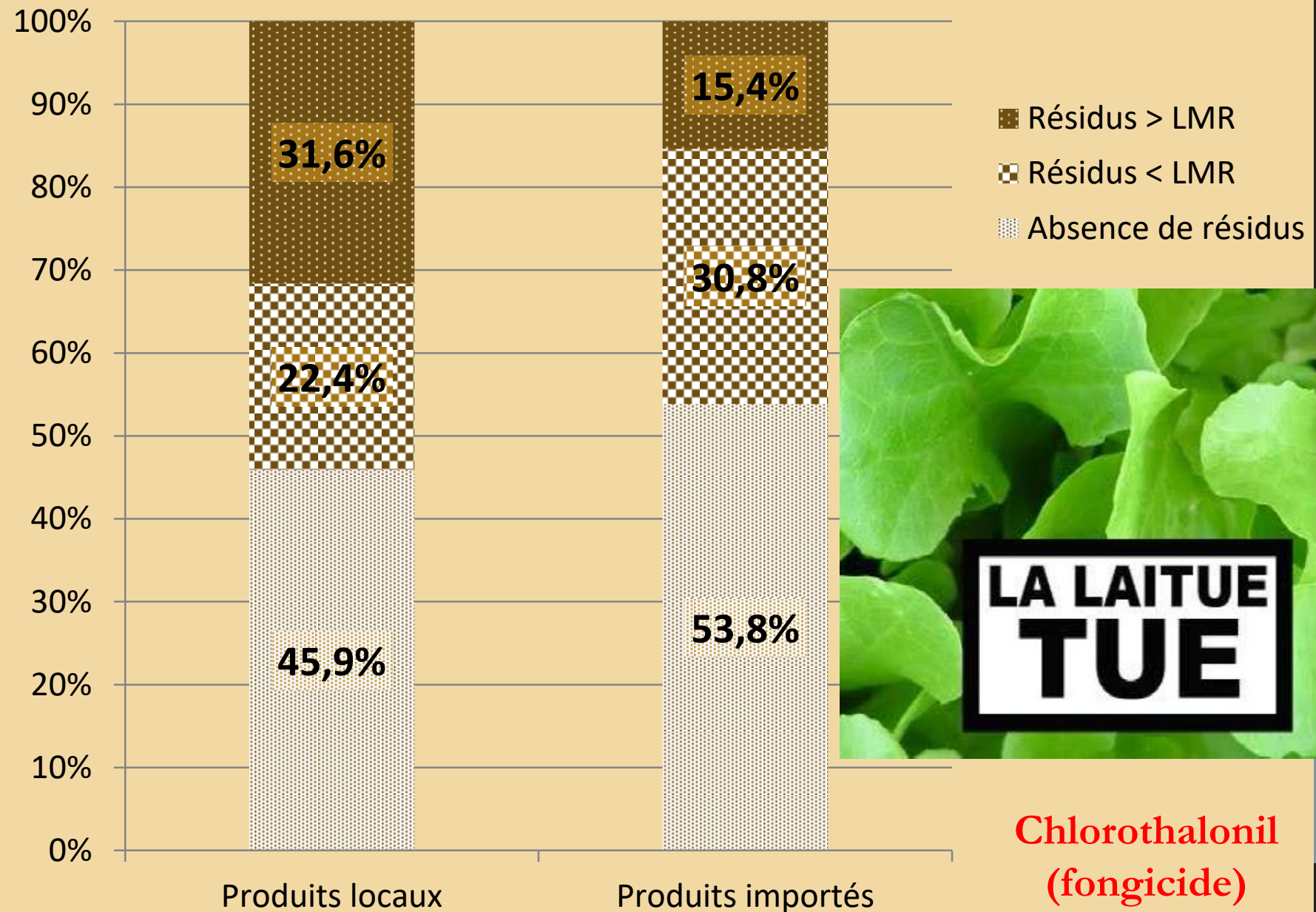
Impératif de qualité ?

(Source : Venayre, 2012, *Economies et Sociétés*)

• Pesticides



(Source : Venayre, 2012,
Economies et Sociétés)



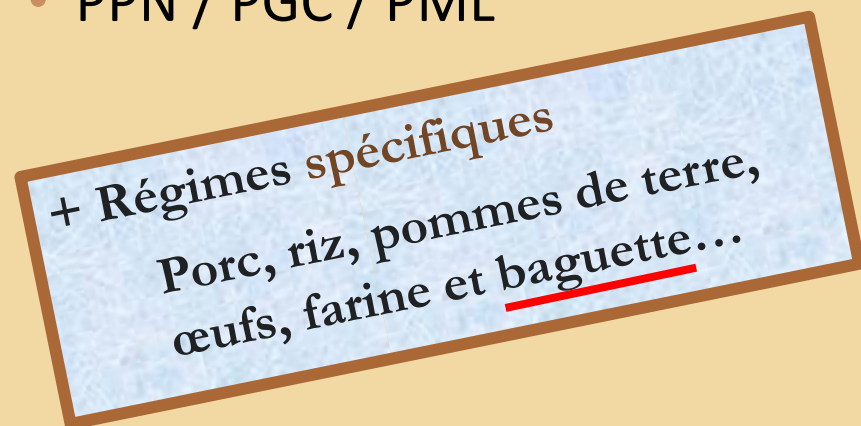
3. Prix et concurrence ?



Le contrôle des prix

- En « réponse » aux prix élevés, développement d'un **large contrôle des prix**

- PPN / PGC / PML



- « Redistributif »
 - ... mais **inefficace** au plan global
- + **FRPH** (11,5 Mds en 2022)

Inflation récente

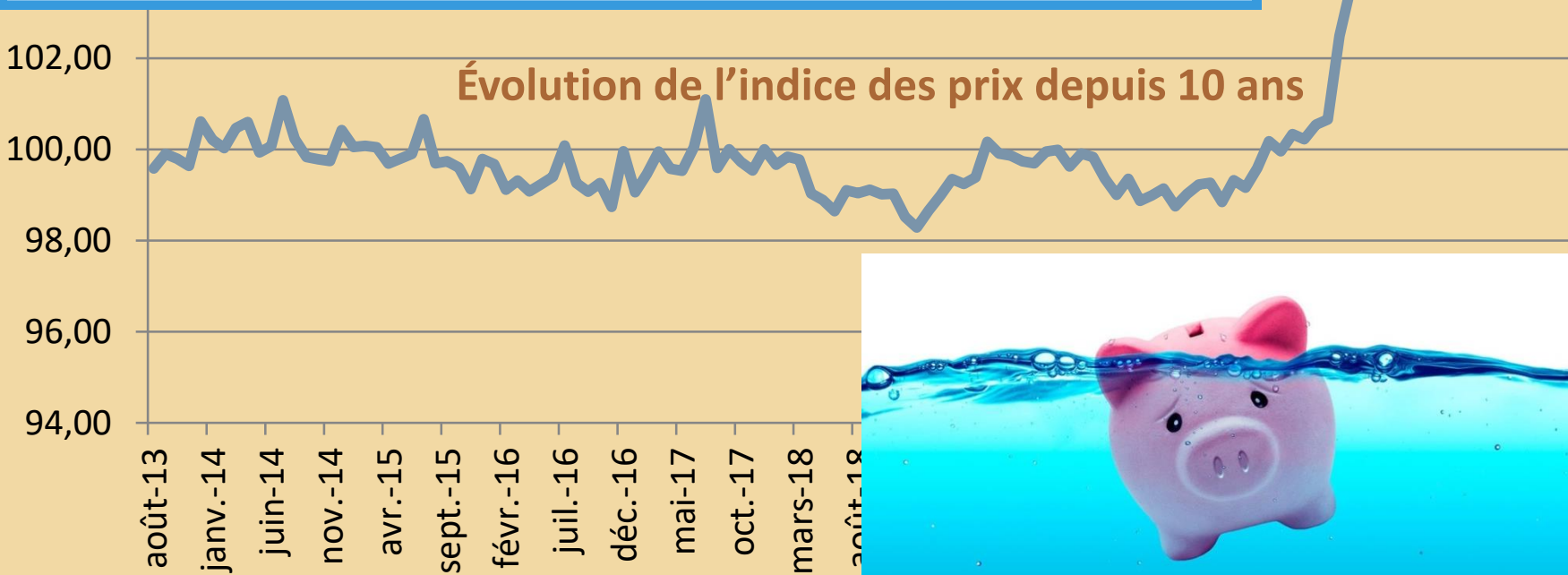
Un panier **31%** plus cher en Polynésie française
en moyenne.

(Source : ISPF)



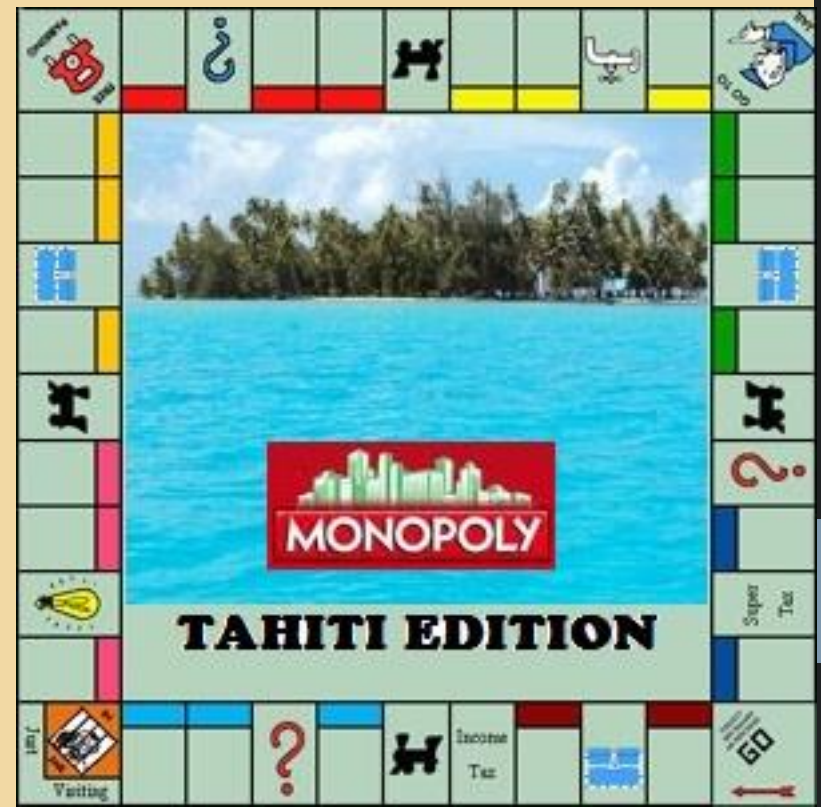
Panier métropolitain acheté
en Polynésie française

Panier polynésien acheté
en Polynésie française



Une très longue absence de cadre

- Historiquement, pas de **droit de la concurrence**
 - Héritage du transfert de la compétence économique
- **Régulation** des monopoles naturels ?
 - Télécommunications ?
 - Électricité ?



(Source : Montet & Venayre, 2013,
La concurrence à Tahiti : une utopie ?)



Vini**box** START

Internet + Téléphonie

jusqu'à **6 Mb/s**

6 100F /mois



Services et produits facturés

Abonnement du 01/10/2009 au 01/11/2009
Abonnement Forfait ManaADSL Bigspid 512

Montant TOTAL HT
Montant TVA

9 800
980

14 Go

10 780
0

Montant TOTAL F.CFP TTC
Solde précédent



- En 2007 :

- Forfait « XTREM » pour un volume mensuel de 15 gigaoctets avec un débit de données entrant de 512 kb/s et un débit sortant de 256 kb/s : 14 850 francs.

[26]

Source (11 juin 2016) :

Les
nouvelles
neuves

- Régulation des tarifs épinglée...
- Tribunal administratif, 3 juillet 2013
- Été 2015 : mission CRE

EDT

ENGIE

TOUT

EDT VA'A BIEN !
Tahiti

PLUS DE PETACE POUR L'EDT !



$$P = E + T + ACE !!$$

“ l'autorité

concedante doit veiller à ce que les tarifs du service public soient fixés sur la base d'éléments rationnels et objectifs, tenant compte des différents coûts supportés par le concessionnaire, qui doit assurer les risques de l'exploitation et qu'ainsi, des limites doivent être apportées à la liberté contractuelle des parties ”

Concurrence : le changement (mou)

- Adoption d'un droit de la concurrence **complet**
 - + Aménagements commerciaux
- Création de l'**APC** (AAI)
- Mais :
 - Reste l'environnement concurrentiel...
 - Et surtout, un fonctionnement **insatisfaisant**
 - Un démarrage compliqué
 - Une suite qui interroge...



particulière

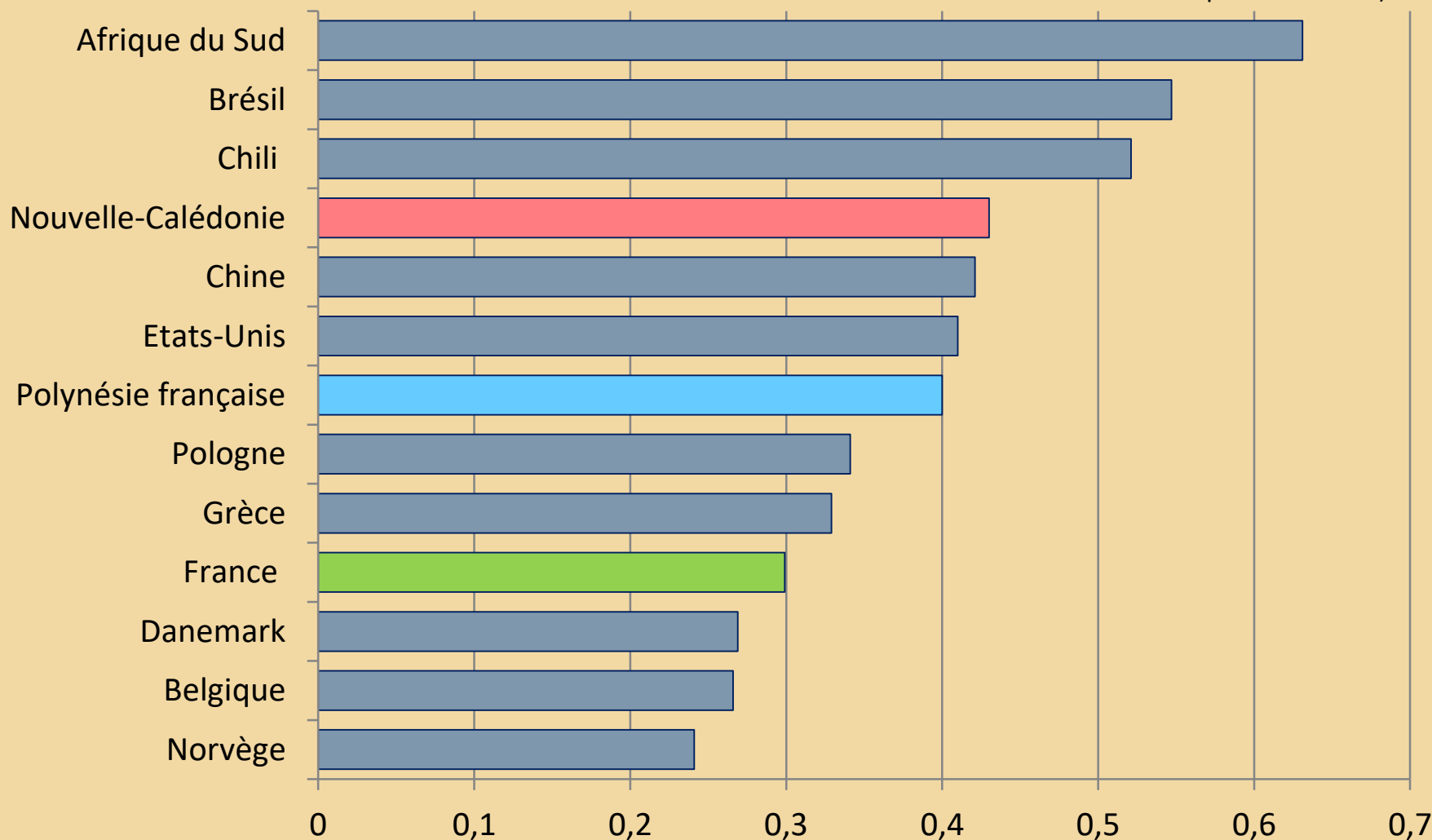
4. Fiscalité propre et équité



De fortes inégalités de répartition des revenus

- Indices de Gini, 2009

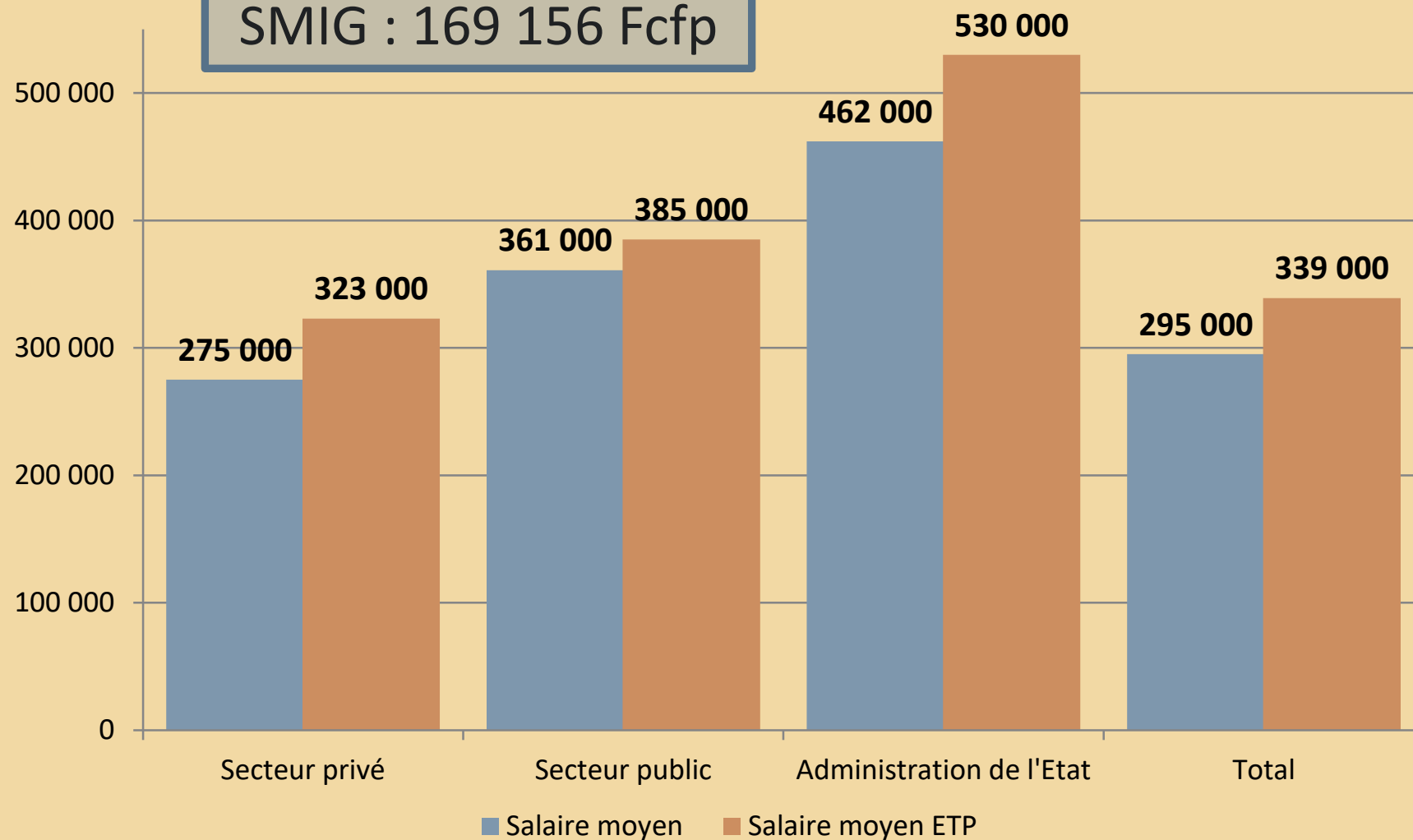
(Sources : Eurostat, Banque mondiale, ISPF et Étude sur la pauvreté en PF)



Salaire brut moyen Fcfp (2022)

(Réalisé à partir des données ISPF)

SMIG : 169 156 Fcfp



Une fiscalité pour qui ?

- Fiscalité qui contribue aux **prix élevés** (TDL, DTI)
- Fiscalité qui renforce les **positions de marché** (défiscalisation, exonérations, TDL)
- Fiscalité surtout **indirecte** :
 - Tout le monde paye
 - Taxe « **CPS** »
- Redistribution **inefficace** :
 - Profite à tous (PPN)
- Quelle **justice** fiscale ?

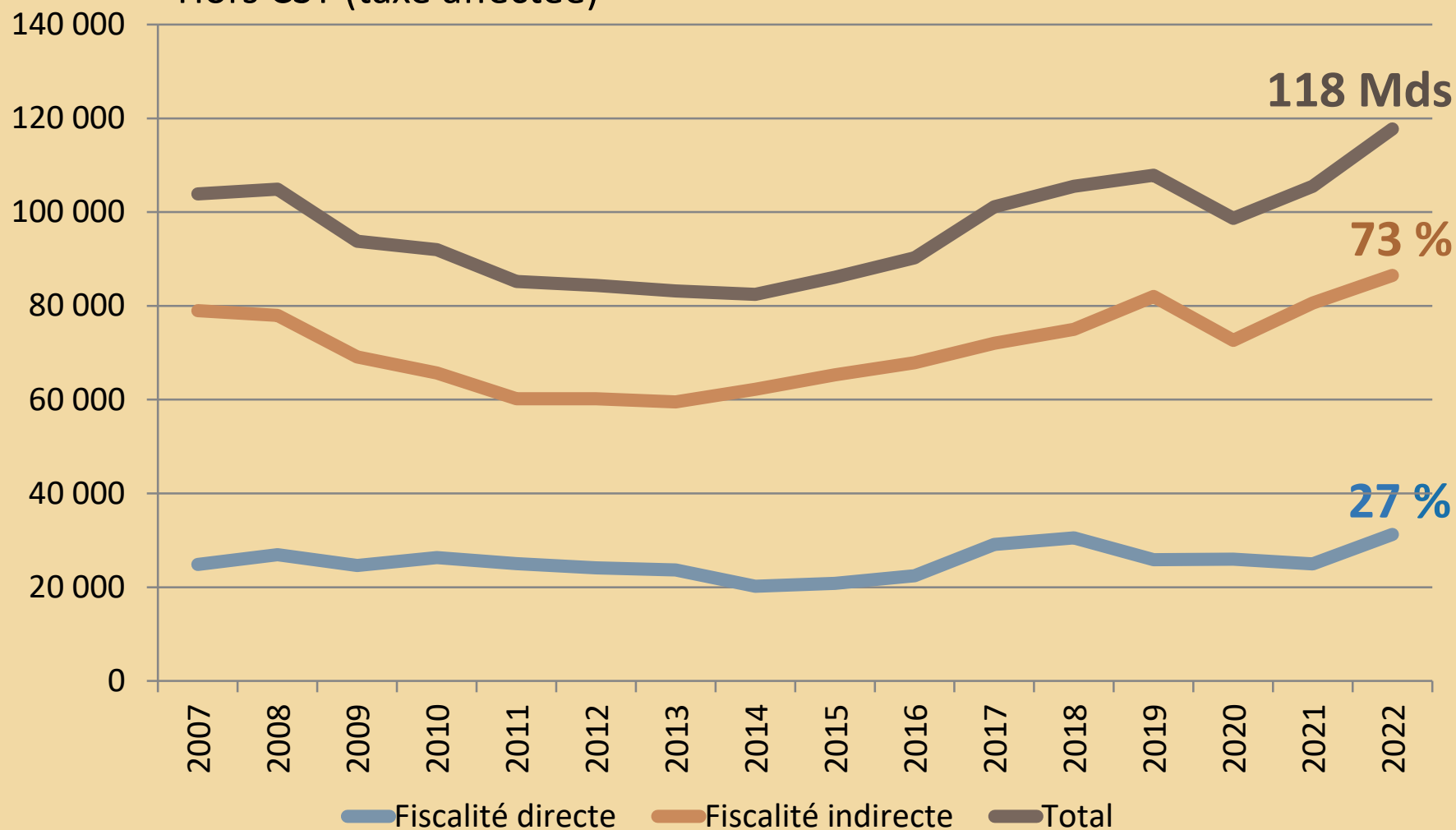


Une fiscalité très indirecte



- Recettes fiscales de la Polynésie (millions Fcfp)

• Hors CST (taxe affectée)



(Sources : Rapports IEOM)

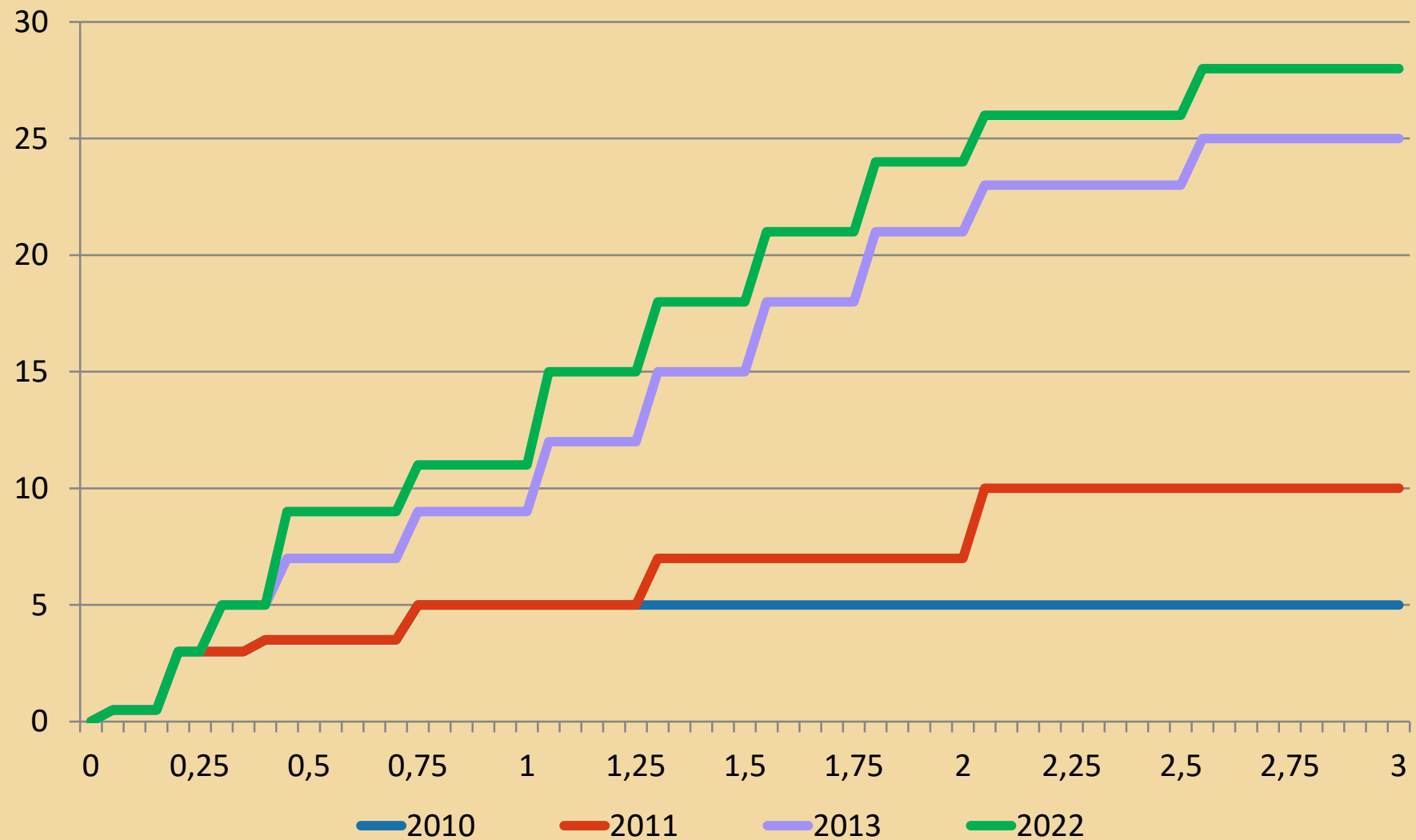
Quelle fiscalité directe ?

- Entreprises :
 - Bénéfice vs. transaction
 - Mais défiscalisation...
- Ménages :
 - Impôt foncier : 10 % valeur locative
 - Après abattement de 25 à 30 %
 - Droits de succession ?
 - CST
 - Mensuelle
 - Par fractions de revenus
 - Individuelle (pas de quotient familial)



CST : modifications des taux (%)

- (En fonction des revenus bruts en millions de Fcfp)



Évolution du plafonnement des prélèvements de l'assurance maladie

Année	Plafond mensuel de salaire	Année	Plafond mensuel de salaire
1981	80 000	1993	418 000
1983	110 000	1995	427 000
1984	170 000	1997	500 000
1987	375 000	1998	600 000
1989	393 000	2000	650 000
1990	401 000	2003	750 000
1992	409 000	2008	3 000 000
		2015	5 000 000

(Réalisé à partir des données CPS)

Conclusion : une transition entamée

- Progression sur la concurrence
 - Droit de la concurrence
 - Création APC
 - Mais quels **effets** ?
- Des **actions** à mener :
 - Régulation industries de réseaux ?
 - Interventionnisme ?
 - Protectionnisme ?
 - Fiscalité ?



Tahiti : ~~g~~ l'économie en marche

Florent Venayre

Professeur de sciences économiques, UPF

Séminaire des « nouveaux arrivants » des services de l'État

Lycée hôtelier, Punaauia, Tahiti

12 octobre 2023